

# Legende:

ES	Bezeichnung	Kurzform	Baumassanteile
III	Kennzone A	KA 4,5	4,5
III	Kennzone A, leicht überbaut	KAS 2,0	2,0
III	Kennzone B	KB 2,8	2,8
III	Kennzone B, leicht überbaut	KBS 2,0	2,0
III	Kennzone C	KC 2,8	2,8
III	Zentrumzone	Z 2,2	3,2
III	Zentrumzone	Z 2,8	5,0
II	Wohnzone	W 1,0	1,0
II	Wohnzone	W 1,4	1,4
II	Wohnzone	W 1,8	1,8
II	Wohnzone	W 2,2	2,2
II	Wohnzone	W 2,4	2,4
II	Wohnzone	W 2,6	2,6
II	Wohnzone mit Gewerkeanteil	WG 1,4	1,4
II	Wohnzone mit Gewerkeanteil	WG 2,2	2,2
II	Wohnzone mit Gewerkeanteil	WG 2,4	2,4
II	Wohnzone mit Gewerkeanteil	WG 2,8	2,8
II	Industriezone	I 9,0	9,0
II	Gewerkezone	G 2,5	2,5
II	Gewerkezone	G 5,0	5,0
II	Gewerkezone	G 5,0E	5,0

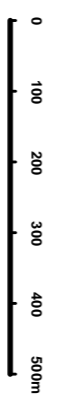
ES I	Vollstellige Gärten
ES II	Einzelgärten mit Grundbesitz
ES III	Einzelgärten ohne Grundbesitz
ES IV	Gestaltungsbereich
ES V	Gärten mit Aussehen von Naturstein
ES VI	Sonderverfahren
ES VII	Ausweichzone
ES VIII	Ausweichzone

**Kennzonen:**  
Die Kennzeichnung der Kennzonen ist in den entsprechenden Kennzonenplänen 1:500 / 1:1000 zu erkennen.

**Plangrundlagen:**  
Übertragsplan der Gemeinde Meilen, Durdachern, Oktober 2007

III	Zone für öffentliche Bäume	Ob	ES-Zuweisung
III	Entwässerung	E	siehe Plan
III	Zentralverkehrszone I	F	
III	Kommunale Freizeitzone (Sportplatz)	F	
III	Kommunale Freizeitzone	F	
III	Kennzone oder Regonale	FR	
III	Freizeitzone	L	
III	Kantonal Landreservatzzone	L	
III	Reservatzzone	R	
III	Wald		

## meilen Leben am Zürichsee Kanton Zürich Gemeinde Meilen

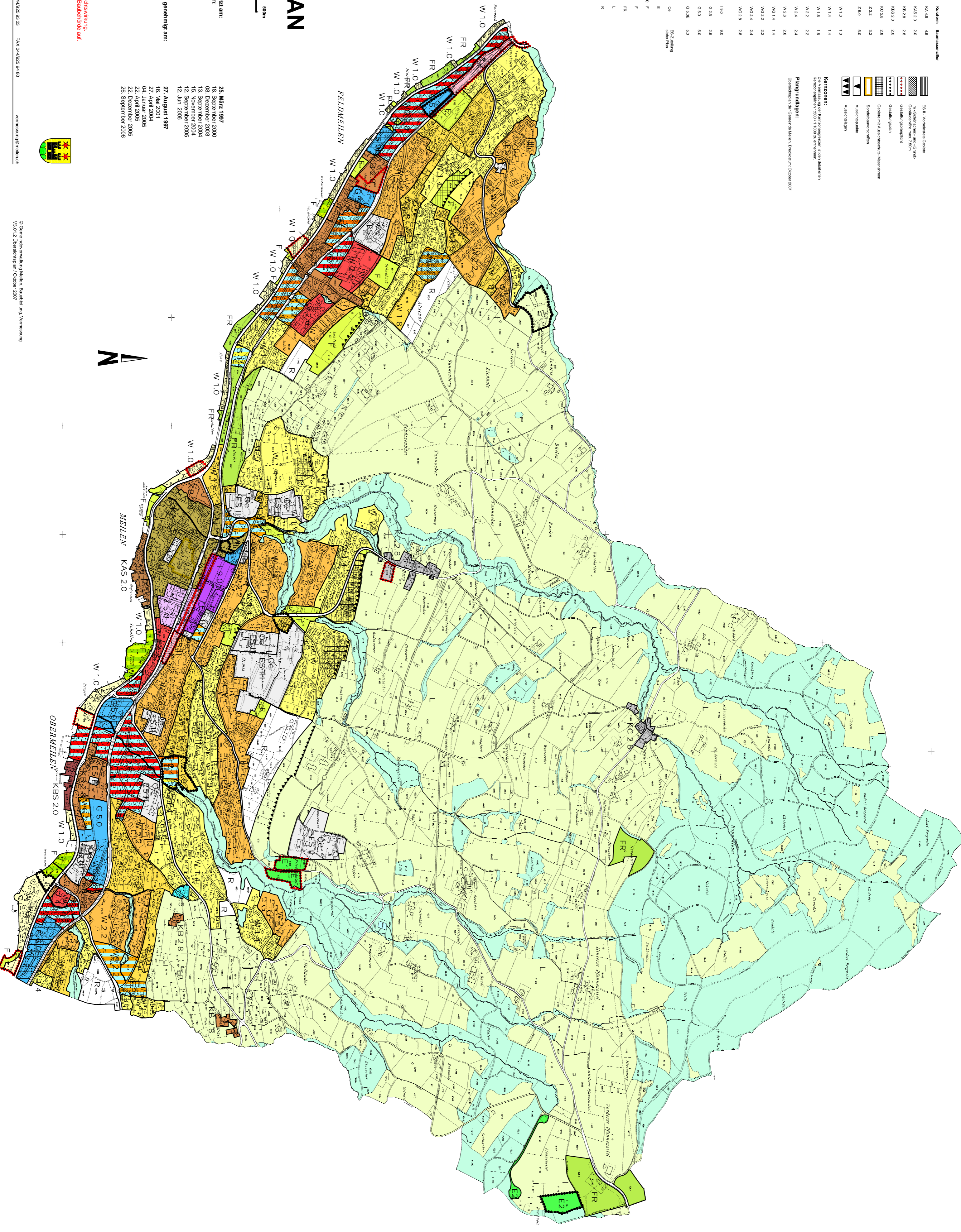


# ZONENPLAN

Von der Gemeindeversammlung festgesetzt am:  
Von der Gemeindeversammlung geändert am:

Vom Regierungsrat/Von der Baudirektion genehmigt am:  
Änderungen genehmigt am:

- 25. März 1997
- 18. September 2000
- 08. Dezember 2003
- 13. September 2004
- 15. November 2004
- 12. September 2005
- 12. Juni 2006
- 27. August 1997
- 17. Mai 2001
- 27. September 2004
- 04. Januar 2005
- 22. April 2005
- 22. Dezember 2005
- 26. September 2006



Dieser Plan entfaltet keine selbstständige Rechtswirkung.  
Die rechtsverbindlichen Pläne liegen bei der Baubehörde auf.