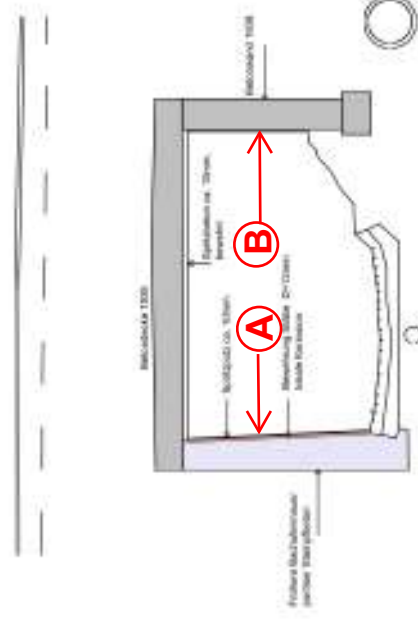


(A) (B) Betoninstandsetzung Wände Innenseiten

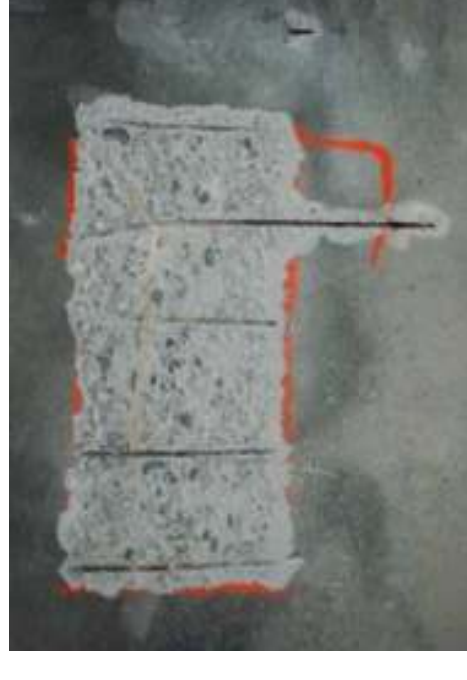
Querschnitt Q-Q 1:100



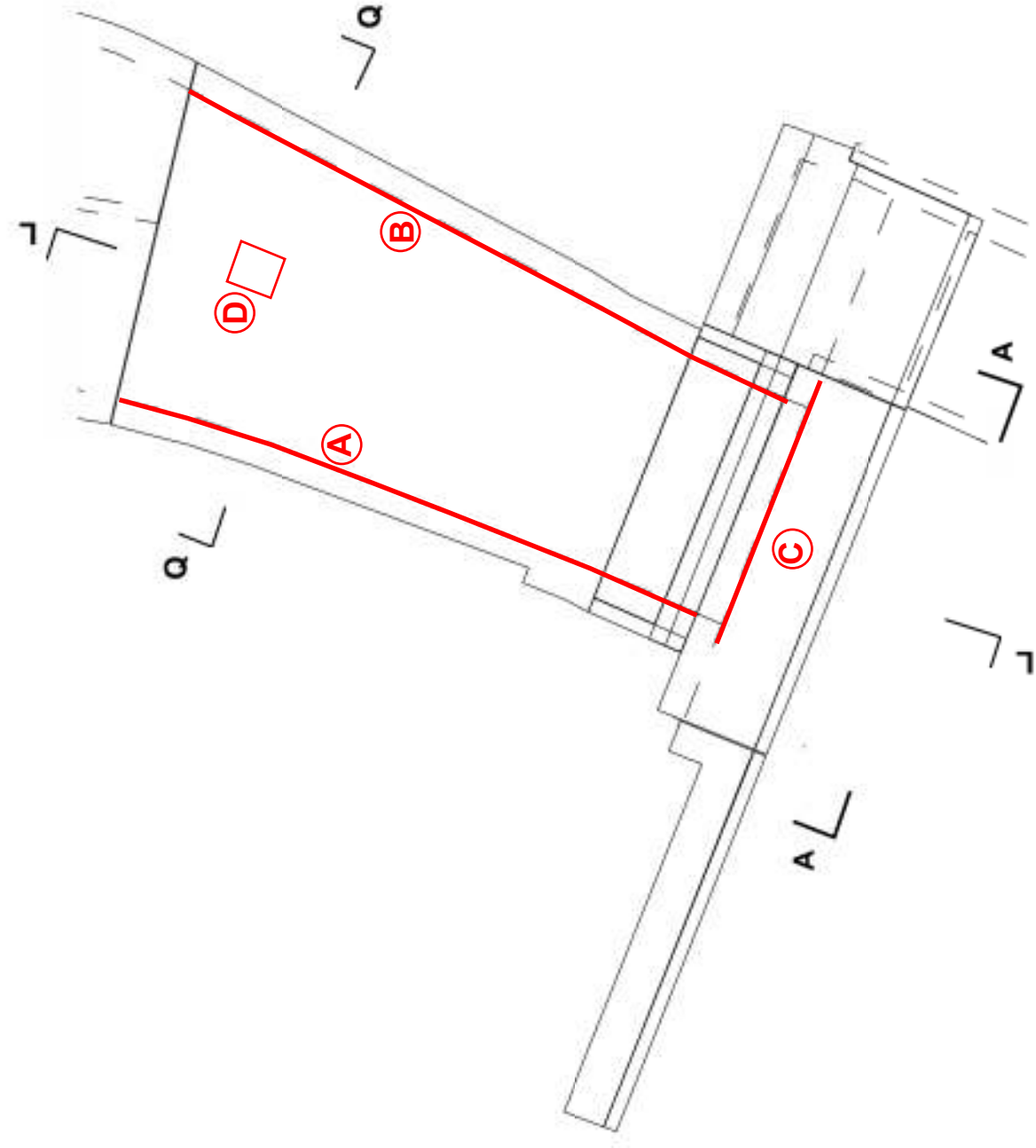
Ansicht Wände



Sondage Seite A

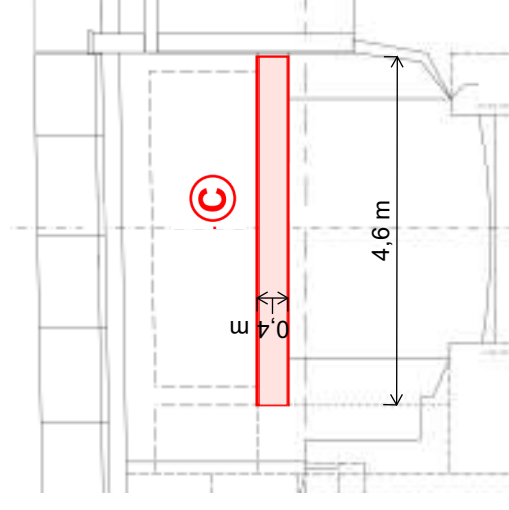


Grundriss 1:100



(C) Betoninstandsetzung Deckenstirne Portal

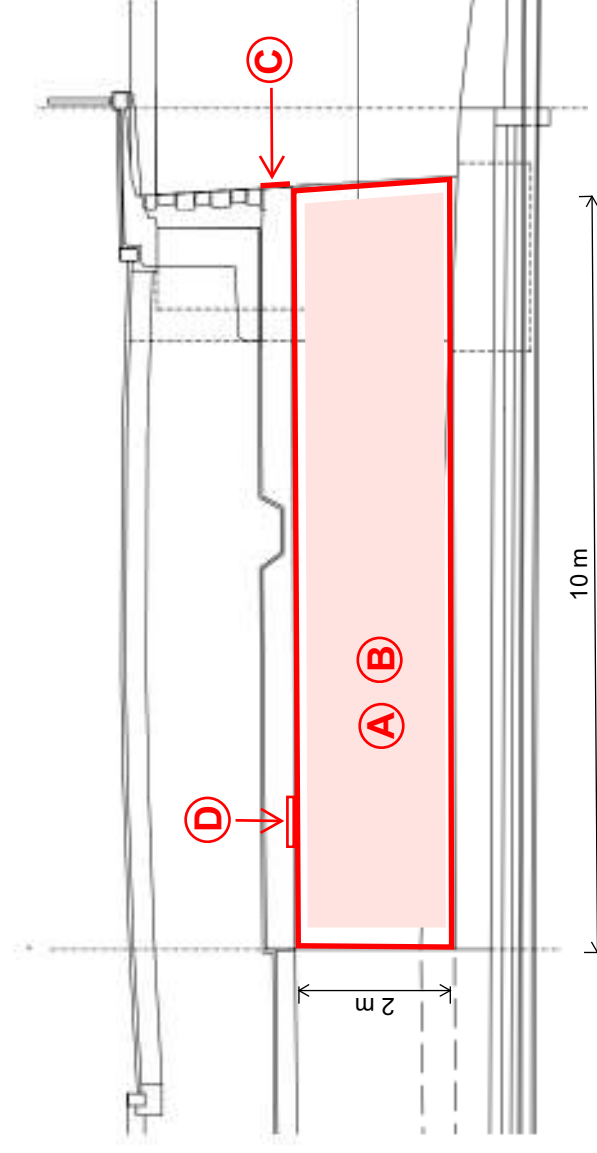
Ansicht A-A 1:100



Deckenstirne Portal



Längsschnitt L-L 1:100



Instandsetzungsarbeiten

- A) Wand West Innenseite
Einzelne Eisen von Korrosion befallen.
Überdeckung generell trotz Spritzputz zu gering.
Korrodierte Stäbe frei legen, entrostet, reprofilierten.
Zementputz flächig neu aufbringen, Stärke 30mm.
- B) Wand Ost Innenseite
Überdeckung zu gering
Zementputz flächig neu aufbringen, Stärke 30mm.
- C) Deckenstirne Portal
Vertikale Stäbe der Endbügel von Korrosion befallen.
Betonüberdeckung zu gering:
Korrodierte Stäbe frei legen, entrostet, reprofilierten.
Zementputz auf Deckenstirne aufbringen, Stärke 30mm.
- D) Alte Sondageöffnung in Deckenunterseite
Eisen entrostet. Öffnung zumörteln

Gemeindeverwaltung Meilen - Tiefbauamt Bahnhofstrasse 30, 8706 Meilen		1403-25	
Brücke Dorfstrasse über den Dorfbach Instandsetzung		Nr.:	24.04.2018
Betoninstandsetzung		Datum:	24.04.2018
Bauprojekt		Revisoren:	
Instandsetzungsarbeiten		Massstab:	1:100
		Format:	55 x 35
		Gezeichnet:	WE
		Geprüft:	
Weber Partner Dipl. Bauingenieure ETH / SIA		Tunteinstrasse 30 CH-8707 Uetikon am See Tel 079 620 17 17 mail@w-bauing.ch	